



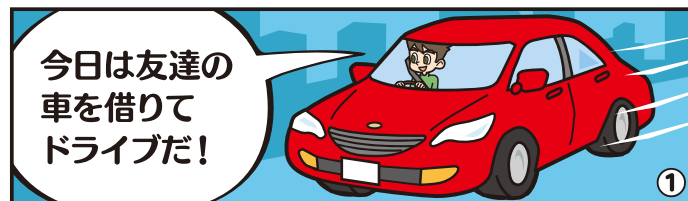
友人の車  などを借りる際、
24時間単位で入れる自動車保険



1日分の自動車保険

ワンデーサポーター

24時間単位型自動車運転者保険



マンガの続きは中面へ →

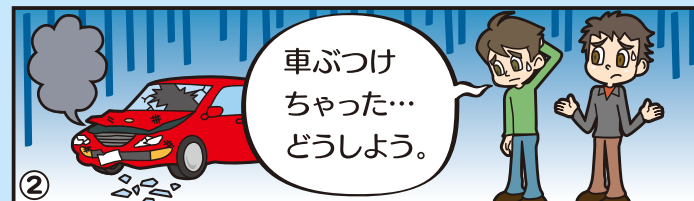
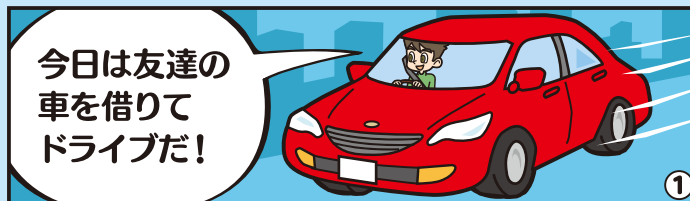
- このチラシは、「ワンデーサポーター」の概要を説明したものです。詳細はスマートフォンの申込画面上に表示される「重要事項のご説明」「普通保険約款・特約」等をご覧ください。また、ご不明な点につきましては、代理店・扱者または当社までお問い合わせください。
- 「ワンデーサポーター」は「24時間単位型自動車運転者保険」のペットネームです。

あいおいニッセイ同和損保

立ちどまらない保険。

MS&AD INSURANCE GROUP

ワンデーサポーターのススメ



「ワンデーサポーター」ってどんな保険なの?

お車を借りるときの自動車保険です

※対象となる自動車は、個人が所有する自家用(普通・小型・軽四輪)乗用車です。記名被保険者、指定被保険者またはそれらの配偶者が所有するお車、法人が所有するお車、レンタカーやカーシェアリングのお車などは対象外です(注)。
(注)個人間のカーシェアリングのサービスを利用して借りた、個人が所有するお車は対象です。

24時間の補償で保険料は1日800円からです

プラン	エコミープラン (対物免責金額5万円 お車の補償なし)	ベーシックプラン (対物免責金額なし お車の補償なし)	ワイドプラン (対物免責金額なし お車の補償あり)
保険料	800円	1,000円	2,500円

※ワイドプランは、お客さま情報登録を完了した日の翌日から起算して7日目以降の日をご利用開始日(始期日)とする場合にお申込みいただけます。

スマートフォンで簡単にお手続きできます

- ※1 docomo, au ([auかんたん決済]が利用可能なUQ mobileを含みます)、SoftBank (Y!mobileを含みます)の3社のスマートフォンに限りお手続きできます。
- ※2 保険契約者は本人名義のスマートフォンをお持ちの個人のお客さまに限り。なお、親族名義のスマートフォンをご利用のお客さまの場合、親族を保険契約者とし、お車を運転する方を記名被保険者としてお申込みいただけます。
- ※3 保険料は、スマートフォンの利用料金とあわせてお支払いいただけます。
- ※4 パケット通信料はお客さまのご負担となります。

こんな皆さまにおすすめです!

1人暮らしの大学生の方



実家を離れて大学進学。
友人の車でドライブに。もしも事故を起こしたら自分の保険で対応したい。

実家に帰省する方



徐々に実家に帰り、車を運転。親の保険では補償されない。もしも事故を起こしたら、すべて自己負担になっちゃう...

保険料をおさえたい方



友人の車で一泊二日の旅行。夜に出発して夕方には帰る予定。たまにしか運転しないから、この日だけ保険に入りたい。

詳しくは裏面をご覧ください。→

「ワンデーサポーター」の加入で自動車保険がおトクに!

ワンサポ無事故割引^(注1)を適用して新たに当社自動車保険をご契約いただくと**最大20%割引^(注1)となります。**
ワンデーサポーターでのご契約または当社指定のカーシェアリングサービスのご利用実績があり、無事故等の所定の条件を満たす場合、そのご契約回数・ご利用実績に応じて、「ワンサポ無事故割引^(注1)」を適用します。

さらに、ご契約のお車が新車の方は…

ワンサポ無事故割引^(注1)と新車割引^(注1)の同時適用で、
約43%~50%割引!^(注2)

(注1) 割引の詳細については、下表をご覧ください。代理店・扱者または当社までお問い合わせください。
(注2) 6等級(S)でワンサポ無事故割引と新車割引38%を適用した場合の割引率です。

■ワンサポ無事故割引(24時間自動車保険無事故割引)^(注3)

ワンデーサポーターのご契約回数 ^(注4)	6等級(S)	7等級(S)
5~9回	8%割引	2%割引
10~19回	15%割引	4%割引
20回以上	20%割引	5%割引

■新車割引

下表の用途車種で、初度登録(検査)年月から始期日(保険期間が1年を超えるご契約の場合は、各保険年度における始期日の応当日)の属する年月までの期間が49か月以内の場合、保険料が割引となります。

用途車種	等級	対人賠償保険 対物賠償保険 人身傷害保険	傷害一時金 自損傷害特約	車両保険
自家用普通乗用車 自家用小型乗用車	6等級(S) ^(注5)	38%割引	-	37%割引
	7等級(S) ^(注5)			19%割引
	上記以外			11%割引
自家用軽四輪乗用車	6等級(S) ^(注5)	32%割引	-	29%割引
	7等級(S) ^(注5)			10%割引
	上記以外			2%割引

(注3) 保険期間が1年を超えるご契約の場合、初年度のみ適用します。
(注4) 当社指定のカーシェアリングサービスのご利用実績が対象になる場合があります。詳細は、代理店・扱者または当社までお問い合わせください。
(注5) 保険期間が1年を超えるご契約の場合、6等級(S)または7等級(S)に対する割引は初年度のみ適用されます(2年度目以降も割引が適用となる場合は、2年度目以降は6等級(S)・7等級(S)以外の割引率を適用します)。

あいおいニッセイ同和損害保険株式会社

MS&AD INSURANCE GROUP

〒150-8488 東京都渋谷区恵比寿1-28-1
(カスタマーセンター) TEL: 0120-332-717 (無料)
電話受付時間 平日・土日・祝日: 9:00~17:00
(年末年始は休業させていただきます)
<https://www.aioinissaydowa.co.jp/>

●ご相談・お申込先

TrustOne
(トラスト・ワン)
担当: 斉藤康弘
〒285-0843
千葉県佐倉市中志津3-34-13
090-2523-2819

(191001) (2019年10月承認) GB19A010978 (16-506)

ご契約プラン・補償内容

ご契約プランは、以下の「エコノミープラン」・「ベーシックプラン」・「ワイドプラン」のいずれかから選択してください。

○:補償されます ×:補償されません

補償内容		エコノミープラン	ベーシックプラン	ワイドプラン
相手への賠償	対人賠償保険(無制限) 	○	○	○
	対物賠償保険(無制限) 	○ 免責金額5万円	○ 免責金額なし	○ 免責金額なし
	対物超過修理費用特約 	○	○	○
おケガの補償	自損傷害保険(1,500万円) 	○	○	○
	搭乗者傷害(死亡・後遺障害)特約(1,000万円) 	○	○	○
	搭乗者傷害(入通院/一時金[1万円・10万円])特約 	○	○	○
その他の補償	ロードアシスタンスサービス 	○	○	○
	緊急時サービス費用保険 	○	○	○
お車の補償	車両復旧費用保険(300万円/免責金額15万円) 	×	×	○

下記の割引もご用意しています!

2回目から割引

「ワンデーサポーター」を複数回利用された場合に割引を適用します。

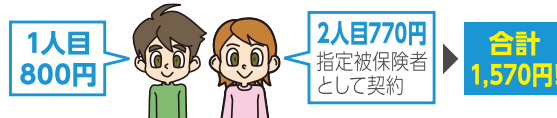
たとえば



2人目から割引

借りのお車を複数人で交代して運転する場合に割引を適用します。

たとえば



「ワンデーサポーター」のご利用にあたっては事前登録(お客さま情報登録)が必要です。

(保険契約者およびお車を運転する方(記名被保険者)の運転免許証をご用意ください)

二次元コードからアクセス



空メールを送信

キャンセル 新規メッセージ 送信
宛先: ●●●●●●●●.jp
Cc/Bcc: 差出人: ●●●●●●●●.jp
件名:
※ドメインを指定して受信されている方は、「ms-ad-g.net」が受信できるように設定してください。

事前登録・ご契約

